

Analisi e monitoraggio del CdS – dicembre 2013 – gennaio 2014

DATI CARRIERA STUDENTI - ANALISI PRODUTTIVITÀ

Dall'analisi dei dati forniti dall'Ufficio servizi statistici (settembre 2013), il numero di CFU maturati al 2 anno risulta:

coorte: 2010/2011	l'82.3% degli studenti con 1<CFU maturati<60 ha acquisito 33CFU±18, ca il 11.8% ha maturato più di 60 CFU, mentre il 5.9% degli studenti non ha maturato nessun CFU
coorte: 2011/2012	ca. il 73% degli studenti con 1<CFU maturati<60 ha acquisito 43CFU±14, ca il 27% ha maturato più di 60 CFU
coorte: 2012/2013	dato non fornito, a settembre 2013 quando sono stati distribuiti i dati dall'Ufficio servizi statistici, la sessione d'esami del III anno della coorte considerata non era ancora partita.

mentre quelli maturati al terzo è:

coorte: 2010/2011	l'85.7% degli studenti con 1<CFU maturati<60 ha acquisito 64CFU±38, mentre ca il 14.3% ha maturato più di 60 CFU
coorte: 2011/2012	dato non fornito, a settembre 2013 quando sono stati distribuiti i dati dall'Ufficio servizi statistici, la sessione d'esami del III anno della coorte considerata non era ancora partita
coorte: 2012/2013	dato non fornito, a settembre 2013 quando sono stati distribuiti i dati dall'Ufficio servizi statistici, la sessione d'esami del III anno della coorte considerata non era ancora partita

L'esito delle prove di verifica dell'apprendimento é monitorato sia attraverso il numero di esami sostenuto sia tramite l'analisi del voto medio e deviazione standard. Le difficoltà nel superamento di alcuni esami del I anno, a causa delle propedeuticità previste dal Regolamento del CdS, si ripercuotono sul numero di esami sostenuti negli anni successivi. È tuttavia possibile affermare che, superati gli esami del primo anno, la progressione della carriera, in termini di CFU acquisiti, presenta un incremento progressivo (dati del CdS). I risultati delle prove di verifica dell'apprendimento evidenziano un voto medio di 24.4 ± 3.3 (BS 07/2013).

Dall'analisi dei dati presenti nel datawarehouse di Ateneo concernenti la produttività emergono le seguenti considerazioni (fonte: statistiche on line, con dati aggiornati a novembre 2013 e bollettini di statistica):

Coorte 2010/2011 – ad oggi 12 iscritti

L'analisi degli esami complessivamente sostenuti dalla coorte, distribuiti nei tre AA 2010/2011, 2011/2012 e 2012/2013, evidenzia come poco più della metà degli studenti ancora iscritti (12) ha sostenuto tutti gli esami del I anno e sia quindi nelle condizioni di sostenere gli esami del II anno. Solo un terzo di questi studenti, avendo sostenuto tutti gli esami del II anno, può sostenere esami previsti al III anno del piano di studi del CdS.

L'osservazione del grafico degli esami sostenuti nell'anno solare 2013 dalla coorte (dati DWH, aggiornati a novembre 2013) conferma l'andamento descritto.

Coorte 2011/2012 – ad oggi 9 iscritti

L'analisi degli esami complessivamente sostenuti dalla coorte, distribuiti nei due AA 2011/2012, 2012/2013, mostra che l'esame di Fisica è superato, per la quasi totalità degli studenti, solo nell'AA successivo a quello

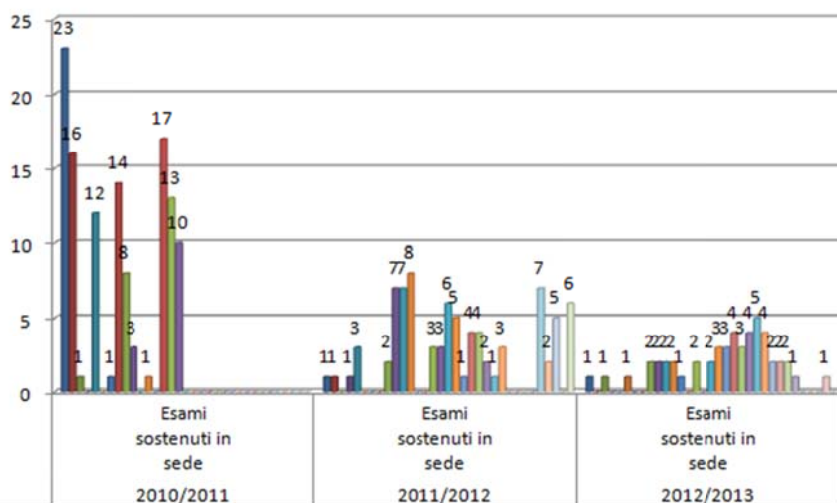
previsto dal piano di studi per l'insegnamento: nell'AA 2012/2013 sono stati sostenuti 8 esami contro l'unico esame superato nell'AA 2011/2012.

L'osservazione del grafico degli esami sostenuti nell'anno solare 2013 dalla coorte (dati DWH, aggiornati a novembre 2013) conferma l'analisi.

Coorte 2012/2013 – ad oggi 101 iscritti

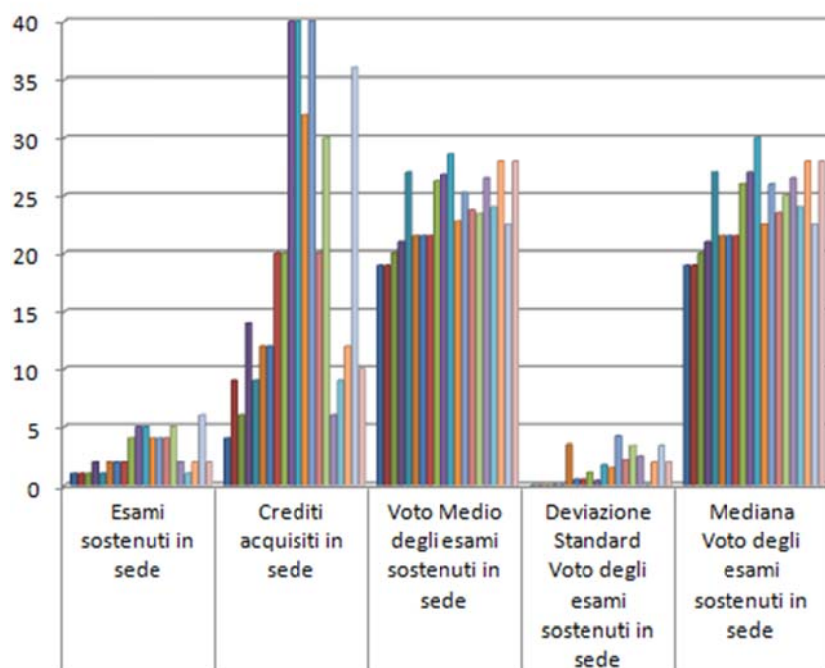
La difficoltà già incontrata dalle coorti 2010/2011 e 2011/2012 nel sostenimento dell'esame di Fisica trova riscontro anche per la coorte 2012/2013. Dai dati consultabili dal datawarehouse di Ateneo, aggiornati a maggio 2013, risulta infatti che solo 4 studenti della coorte 2012/2013 hanno superato l'esame di Fisica e solo 6 l'esame di Chimica Organica.

esami sostenuti dalla coorte 2010/2011 _ aggiornamento al 31 maggio 2013 _ fonte DWH



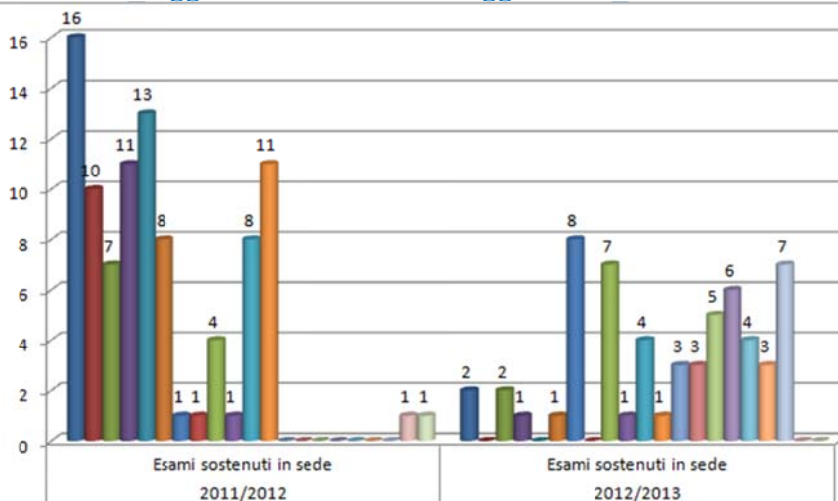
	Esami sostenuti in sede 2010/2011	Esami sostenuti in sede 2011/2012	Esami sostenuti in sede 2012/2013
■ ABILITA' INFORMATICHE B011299	23	1	1
■ ANALISI DEI FARMACI I B006792	16	1	0
■ ANATOMIA UMANA B007007	1	0	1
■ BIOLOGIA ANIMALE E VEGETALE B007006	0	1	0
■ BIOLOGIA ANIMALE E VEGETALE -ANATOMIA UMANA B007005	12	3	0
■ BIOLOGIA ANIMALE E VEGETALE-ANATOMIA UMANA B016428	0	0	1
■ CHIMICA B002362	1	0	0
■ CHIMICA GENERALE ED INORGANICA-COMPLEMENTI DI CHIMICA GENERALE ED INOR B005220	14	0	0
■ CHIMICA ORGANICA B005192	8	2	2
■ FISICA B005182	3	7	2
■ FISILOGIA B006987	0	7	2
■ FISILOGIA-IGIENE B006978	1	8	2
■ FISILOGIA-IGIENE B016358	0	0	1
■ IGIENE B006992	17	0	0
■ LINGUA INGLESE B011315	13	3	2
■ MATEMATICA E STATISTICA B011280	10	3	0
■ ANALISI DEI FARMACI II-III B007314	0	6	2
■ ANALISI DEI FARMACI IV B007410	0	5	3
■ BIOCHIMICA E BIOCHIMICA APPLICATA B011295	0	1	3
■ CHIMICA ANALITICA B007315	0	4	4
■ CHIMICA DEGLI ALIMENTI B007344	0	4	3
■ CHIMICA FARMACEUTICA B007345	0	2	4
■ METODI FISICI IN CHIMICA ORGANICA B007441	0	1	5
■ MICROBIOLOGIA B007440	0	3	4
■ ANALISI DEGLI ALIMENTI B007442	0	0	2
■ FARMACOLOGIA GENERALE-SAGGI E DOSAGGI FARMACOLOGICI B007426	0	0	2
■ METODOLOGIE SPECIALI IN ANALISI FARMACEUTICA B007411	0	0	2
■ TECNICA ED IMPIANTI FARMACEUTICI B011305	0	0	1
■ GESTIONE DELL'ATTIVITA' DI AUDIT IN AMBITO FARMACEUTICO 0047010	0	7	0
■ LINGUA INGLESE B2 0046070	0	2	0
■ RISK ANALYSIS: CASI FARMACEUTICI 0047030	0	5	0
■ STEREOCHIMICA E SINTESI STEREOSELETTIVA (APPROFONDIMENTO) 0045505	0	0	1
■ STUDI STABILITA' PER PREVISIONE VITA RESIDUA DI PRODOTTI FARMACEUTICI 0047011	0	6	0

esami sostenuti dalla coorte 2010/2011 nell'anno solare 2013



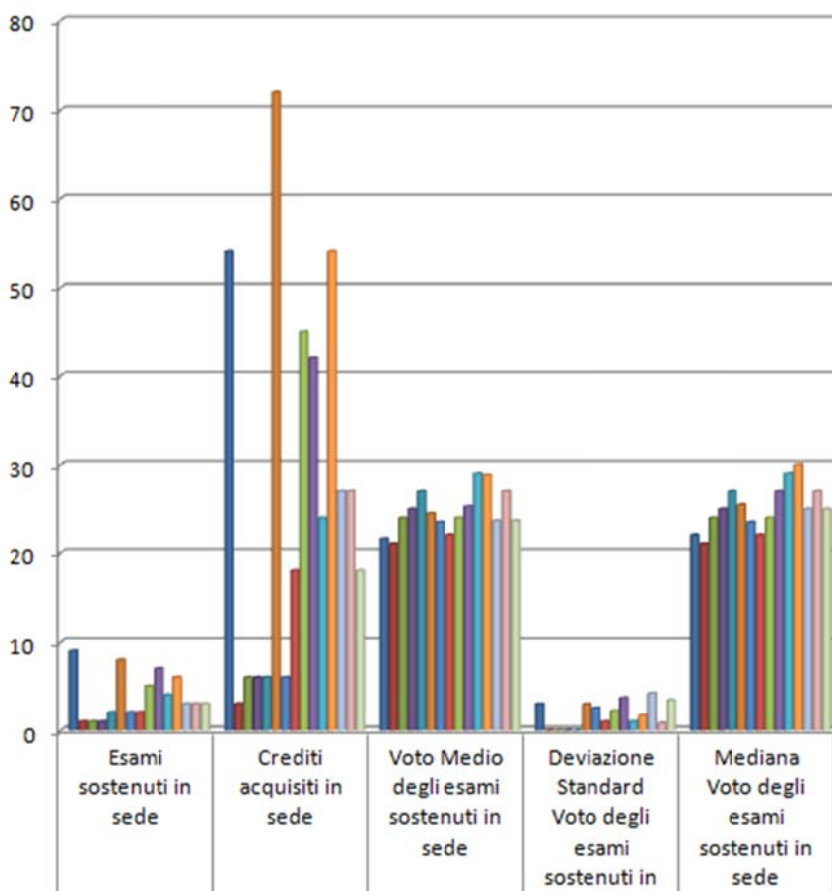
	Esami sostenuti in sede	Crediti acquisiti in sede	Voto Medio degli esami sostenuti in sede	Deviazione Standard Voto degli esami sostenuti in sede	Mediana Voto degli esami sostenuti in sede
■ ANATOMIA UMANA B007007	1	4	19.0	0.0	19.0
■ FISILOGIA-IGIENE B016358	1	9	19.0	0.0	19.0
■ MATEMATICA E STATISTICA B011280	1	6	20.0	0.0	20.0
■ CHIMICA ORGANICA B005192	2	14	21.0	0.0	21.0
■ BIOLOGIA ANIMALE E VEGETALE-ANATOMIA UMANA B016428	1	9	27.0	0.0	27.0
■ FISICA B005182	2	12	21.5	3.5	21.5
■ FISILOGIA B006987	2	12	21.5	0.5	21.5
■ FISILOGIA-IGIENE B006978	2	20	21.5	0.5	21.5
■ MICROBIOLOGIA B007440	4	20	26.3	1.1	26.0
■ ANALISI DEI FARMACI IV B007410	5	40	26.8	0.4	27.0
■ CHIMICA ANALITICA B007315	5	40	28.6	1.7	30.0
■ ANALISI DEI FARMACI II-III B007314	4	32	22.8	1.5	22.5
■ BIOCHIMICA E BIOCHIMICA APPLICATA B011295	4	40	25.3	4.2	26.0
■ CHIMICA DEGLI ALIMENTI B007344	4	20	23.8	2.2	23.5
■ CHIMICA FARMACEUTICA B007345	5	30	23.4	3.4	25.0
■ ANALISI DEGLI ALIMENTI B007442	2	6	26.5	2.5	26.5
■ TECNICA ED IMPIANTI FARMACEUTICI B011305	1	9	24.0	0.0	24.0
■ FARMACOLOGIA GENERALE-SAGGI E DOSAGGI FARMACOLOGICI B007426	2	12	28.0	2.0	28.0
■ METODI FISICI IN CHIMICA ORGANICA B007441	6	36	22.5	3.4	22.5
■ METODOLOGIE SPECIALI IN ANALISI FARMACEUTICA B007411	2	10	28.0	2.0	28.0

esami sostenuti dalla coorte 2011/2012 _ aggiornamento al 31 maggio 2013 _ fonte DWH



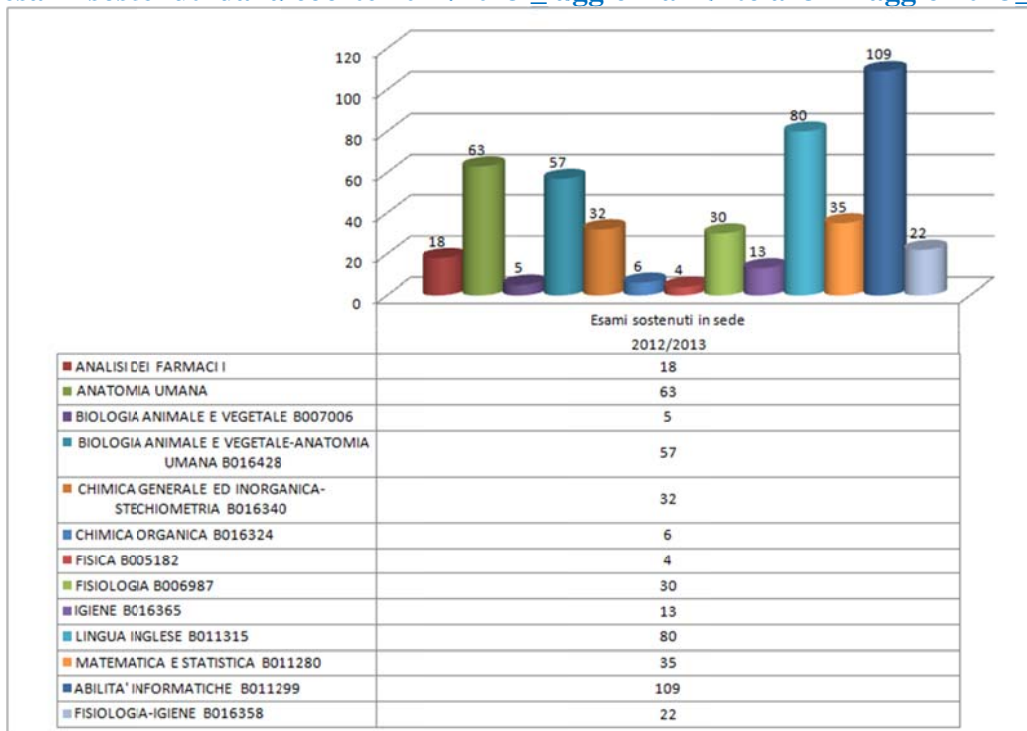
Esami sostenuti in sede	2011/2012	2012/2013
ABILITA'INFORMATICHE B011299	16	2
ANALISIDEI FARMACI I B016461	10	0
ANATOMIA UMANA B016429	7	2
BIOLOGIA ANIMALE E VEGETALE-ANATOMIA UMANA B016428	11	1
CHIMICA GENERALE ED INORGANICA- STECHIOMETRIA B016340	13	0
CHIMICA ORGANICA B016324	8	1
FISICA B005182	1	8
FISIOLOGIA B006987	1	0
FISIOLOGIA-IGIENE B016358	4	7
IGIENE B016365	1	1
LINGUA INGLESE B011315	8	4
MATEMATICA E STATISTICA B011280	11	1
ANALISIDEI FARMACI II-III B016431	0	3
ANALISIDEI FARMACI IV B016436	0	3
BIOCHIMICA GENERALE ED APPLICATA B016448	0	5
CHIMICA ANALITICA B016329	0	6
CHIMICA E ANALISI DEGLI ALIMENTI B016446	0	4
CHIMICA FARMACEUTICA E TOSSICOLOGICA B016440	0	3
MICROBIOLOGIA B016452	0	7
LINGUA FRANCESE B004545	1	0
LINGUA FRANCESE (MAGISTRALE) B005856	1	0

esami sostenuti dalla coorte 2011/2012 nell'anno solare 2013



	Esami sostenuti in sede	Crediti acquisiti in sede	Voto Medio degli esami sostenuti in sede	Deviazione Standard Voto degli esami sostenuti in sede	Mediana Voto degli esami sostenuti in sede
■ FISICA B005182	9	54	21.6	2.9	22.0
■ IGIENE B016365	1	3	21.0	0.0	21.0
■ CHIMICA ORGANICA B016324	1	6	24.0	0.0	24.0
■ MATEMATICA E STATISTICA B011280	1	6	25.0	0.0	25.0
■ ANATOMIA UMANA B016429	2	6	27.0	0.0	27.0
■ FISILOGIA-IGIENE B016358	8	72	24.5	3.0	25.5
■ ANALISI DEI FARMACI I B016461	2	6	23.5	2.5	23.5
■ BIOLOGIA ANIMALE E VEGETALE-ANATOMIA UMANA B016428	2	18	22.0	1.0	22.0
■ BIOCHIMICA GENERALE ED APPLICATA B016448	5	45	24.0	2.2	24.0
■ MICROBIOLOGIA B016452	7	42	25.3	3.7	27.0
■ CHIMICA E ANALISI DEGLI ALIMENTI B016446	4	24	29.0	1.0	29.0
■ CHIMICA ANALITICA B016329	6	54	28.8	1.7	30.0
■ ANALISI DEI FARMACI II-III B016431	3	27	23.7	4.2	25.0
■ ANALISI DEI FARMACI IV B016436	3	27	27.0	0.8	27.0
■ CHIMICA FARMACEUTICA E TOSSICOLOGICA B016440	3	18	23.7	3.4	25.0

esami sostenuti dalla coorte 2012/2013 _ aggiornamento al 31 maggio 2013 fonte DWH



esami sostenuti dalla coorte 2012/2013 nell'anno solare 2013

